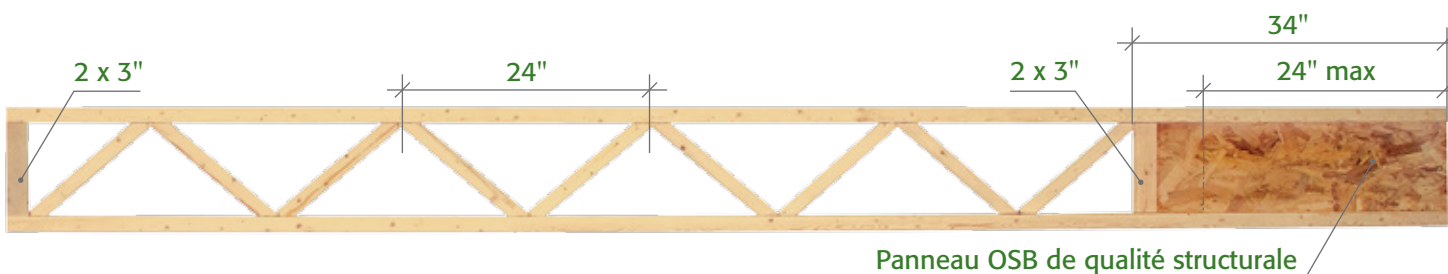




Système de plancher ajouré TRIFORCE^{MD}



Un produit révolutionnaire

Avec le système de plancher de Barrette Structural, offrez-vous la tranquillité sous vos pieds. La solive ajourée TRIFORCE^{MD} est un produit révolutionnaire. Grâce à la force de la triangulation et la précision des joints à entures multiples, ces solives sont efficaces, solides et polyvalentes.

Polyvalente et facile à installer

Parce qu'elle est ajourée, la solive TRIFORCE^{MD} facilitera la vie des constructeurs. Elle permet le passage des conduits mécaniques, tuyaux, fils et liens continus sans difficulté et sans dommages. Grâce à un panneau OSB de qualité structurale, la solive ajourée TRIFORCE^{MD} est facilement ajustable directement sur le chantier et permet ainsi de gagner du temps d'installation, tout en étant durable, robuste et adaptée à tous les projets.



La tranquillité sous vos pieds^{MC}

La force de la triangulation

Un système de plancher aussi solide que pratique, conçu pour le passage des conduits mécaniques, tuyaux et fils.



Solive ajourée TRIFORCE^{MD} - Dimensions des ouvertures

Hauteur	Rond	Carré	Rectangulaire
11 7/8"	7 1/4"	5 3/4" x 5 3/4"	3" x 13"
14"	8 1/2"	6 1/2" x 6 1/2"	3" x 14", 6" x 8"
16"	9 1/2"	7 1/2" x 7 1/2"	3" x 15"

www.openjoisttriforce.com